

**WCON**<sup>®</sup>  
Connector & Cable Assembly

股票代码301328

高端精密连接器产品及解决方案服务商

WWW.WCON.COM

# 维峰电子





维峰电子于2022年9月8日在深交所创业板上市,是一家专注于提供高端精密连接器产品及解决方案的上市公司,主要业务包括工业控制连接器、汽车连接器及新能源连接器的研发、设计、生产和销售。

维峰电子长期致力于为客户提供定制化、智能化、高效的连接方案,公司拥有17大产品系列, 30,000余个产品活跃交易品号, 超10万个系列产品储备品号, 广泛应用于工业控制与自动化设备, 新能源汽车“三电”系统、ADAS、智能座舱, 光伏逆变器系统等领域。

IATF16949

UL/TÜV

国家高新技术企业

ISO9001

ROHS

中国驰名商标

ISO14001

REACH

守合同重信用AAA企业

D-U-N-S<sup>®</sup>

广东省专精特新企业

广东省创新型企业

## 工业控制连接器



## 汽车连接器



## 新能源连接器







## 维峰电子（广东）股份有限公司（总部）

- 昆山维康电子有限公司
- 东莞市维康汽车电子有限公司
- 合肥维峰电子有限公司
- 维康电子(泰国)有限公司（建设中）
- 衡阳维峰电子有限公司
- 香港维峰
- 欧洲维峰（意大利）
- 新加坡维峰



维峰电子总部 (2002.11)  
建筑面积: 60,228 m<sup>2</sup>



昆山 (2006.07)  
建筑面积: 45,000 m<sup>2</sup>

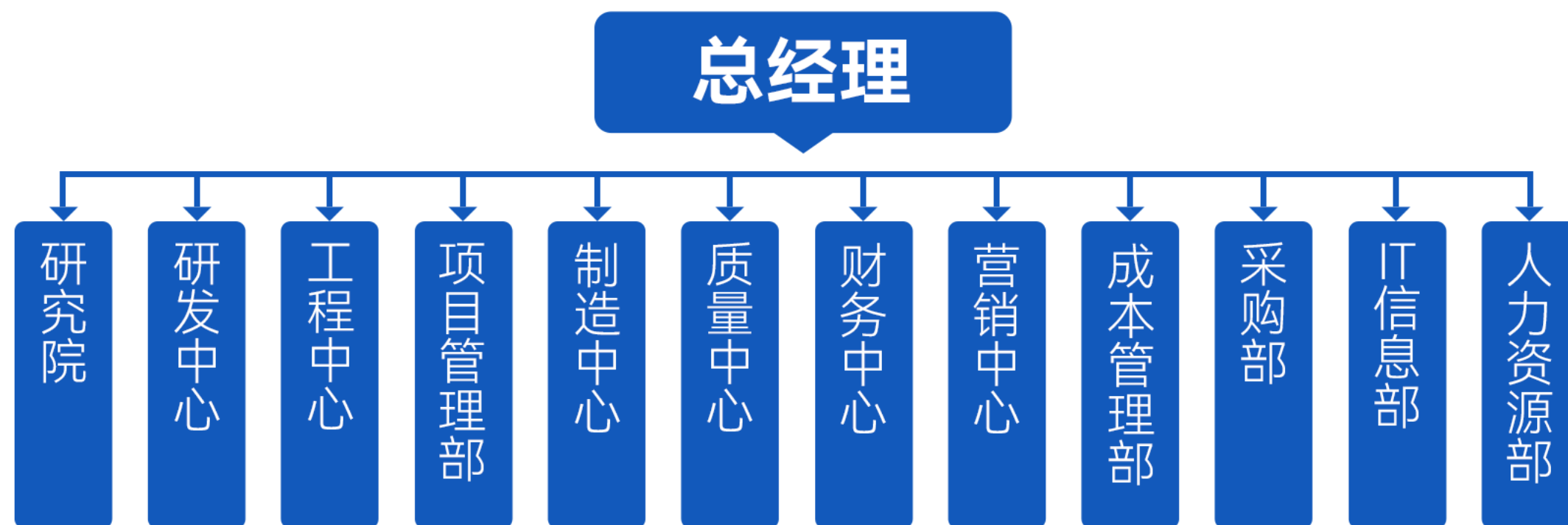


合肥 (2022.10)  
建筑面积: 1,800 m<sup>2</sup>



衡阳 (2022.11)  
建筑面积: 4,000 m<sup>2</sup>

## 维峰电子（广东）股份有限公司



总人数：1500余人，其中硕士10人，本科110余人。

- 东莞总部：1020
- 昆山维康：320
- 东莞维康：60
- 合肥维峰：80
- 衡阳维峰：50
- 意大利：2

## 维峰电子 (301328)

- 维峰电子（广东）股份有限公司  
----- 总部
- 昆山维康电子有限公司
- 东莞市维康汽车电子有限公司
- 合肥维峰电子有限公司
- 维康电子（泰国）有限公司(建设中)
- 衡阳维峰电子有限公司
- 香港维峰
- 欧洲维峰（意大利）
- 新加坡维峰





- ◆ 工业自动化与控制应用信号连接器及线束;
- ◆ 产品系列: 排针、排母、筒牛、牛角、WAFER PSP、IDC、DIN、TB, 等系列

- ◆ 新能源乘用车三电系统应用信号连接器与线束;
- ◆ 工业控制与自动化精密板到板、板到板与线到板
- ◆ 光伏逆变应用信号连接器与线束;

- ◆ 新领域: 人工智能、AI服务器、机器人、储能、充电、工业电源、商用车、工程机械、新能源乘用车ADAS及智能座舱;
- ◆ 新产品: 浮动连接、高速连接、高速I/O、工业线束; 车载高速连接, MINI FARKA, 车载以太网, 车载TYP\_C等;

2024

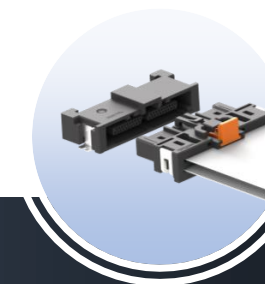
新能源车：0.50mm电源信号混合型浮动板到板、FPC&FFC轻量化电池管理系统连接器、

小间距线到线防水连接器、800V汽车平台连接器

光伏应用：太阳能光伏C104系列、接线盒系列

工业控制：高速板到板、线到板、圆形连接器

其它：客户共研应用项目



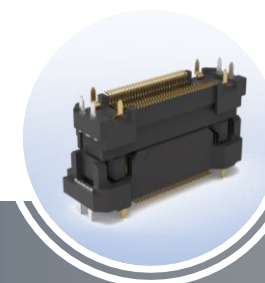
2025

新能源车：小型化、集成化、高性能系列连接器；高速信号连接器 FARKA , MINI FARKA, 车载以太网及线束, 车载TYPE C线束, CCS电源管理系统；

工业自动化与控制：小间距、超低合高、高速、电源信号混合等系列连接器

新能源：小体积、大电流、高压、防水抗UV系列连接器等

新领域：商用车、工程机械、机器人、储能、充电、电源、医疗、轨通、城市与楼宇智能、高速服务器 ... ..



202X



## ◆ 专业的研发与设计团队：67人

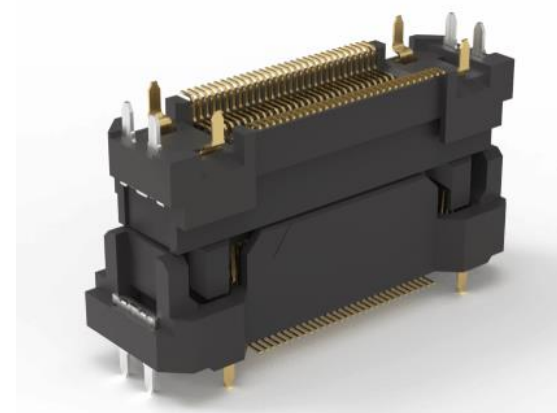
- 总部\_48人：
  - 研究院 7：新材料、新技术、新产品研究
  - 产品设计 23：产品开发与实现
  - 产品工程 18：生产运营、持续改善
- 昆山\_14人，维康汽车\_2人，合肥\_3人

## ◆ 严谨的设计程序、科学的仿真分析

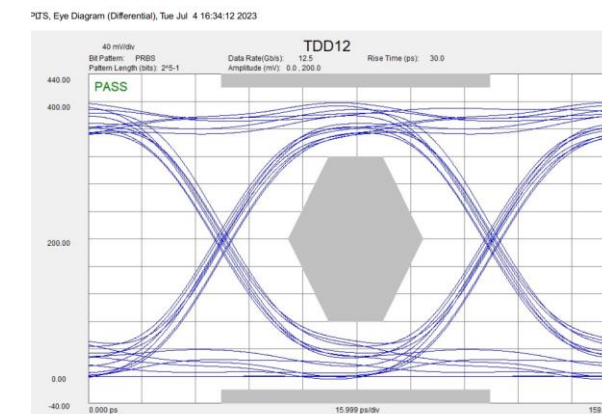
- APQP过程管控
- 载流温升仿真：模拟温度分布云图，剖析载流影响因素；
- 高速高频仿真：模拟详尽的信号传输和反射信息；
- 机械应力应变：模拟应力、应变、强度、刚度、稳度信息

## ◆ 仿真(CAE)优势：

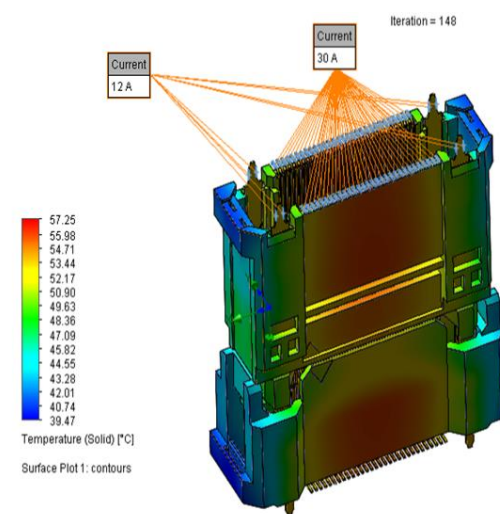
- 产品设计，产品改良，产品优化；
- 为载荷工作状态下提供全面的性能数据分析；
- 充分了解产品的安全系数、设计可靠度；
- 避免设计过程的认知盲区；
- 缩短开发周期、精准设计



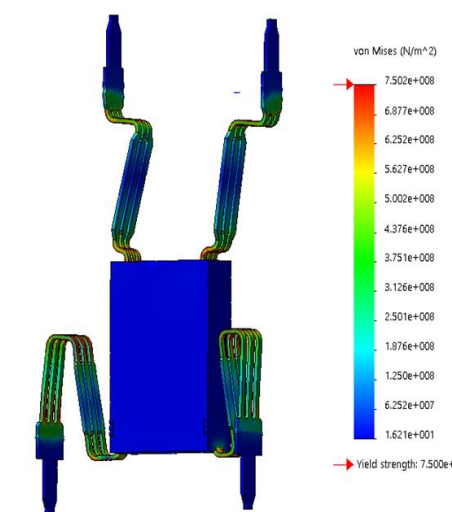
结构、组装、公差分析



高频高速仿真



载流温升仿真



机械应力仿真

强化研发技术、场景应用，持续维持技术**先进性、创新性、实用性**

截止2024年10月，公司自研输出专利共237项，其中发明专利37项、实用新型专利194项、外观专利6项、计算机软件著作权2项、团体标准10项；  
36项发明专利审批中；

**37 项**  
发明专利  
**10 项**  
团体标准

**194 项**  
实用新型专利  
**2 项**  
计算机软件著作权

**6 项**  
外观专利  
**36 项**  
审批中



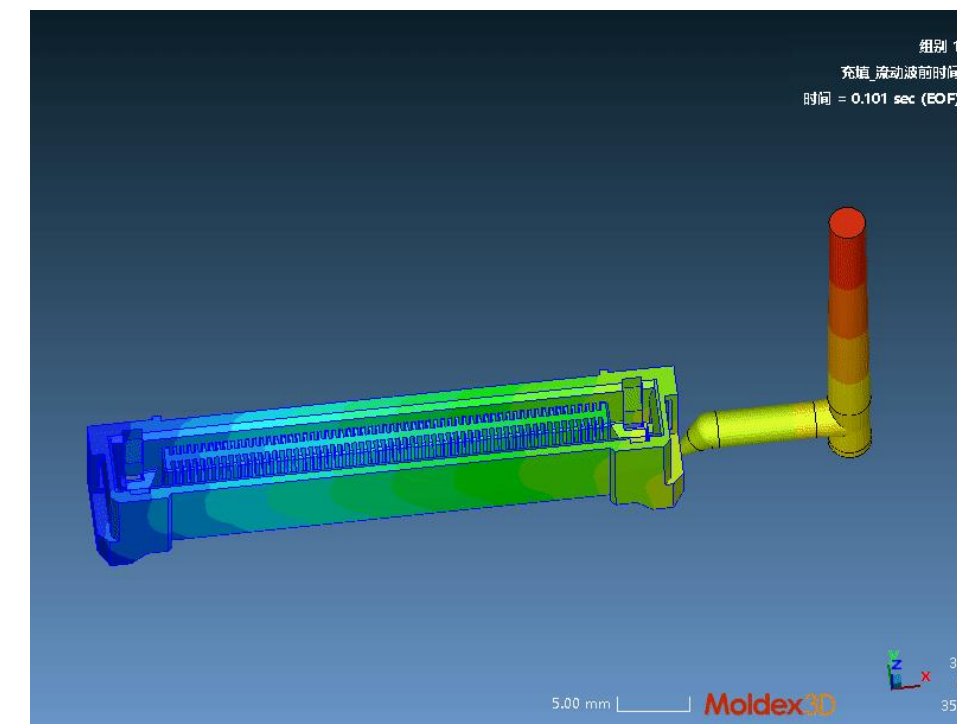
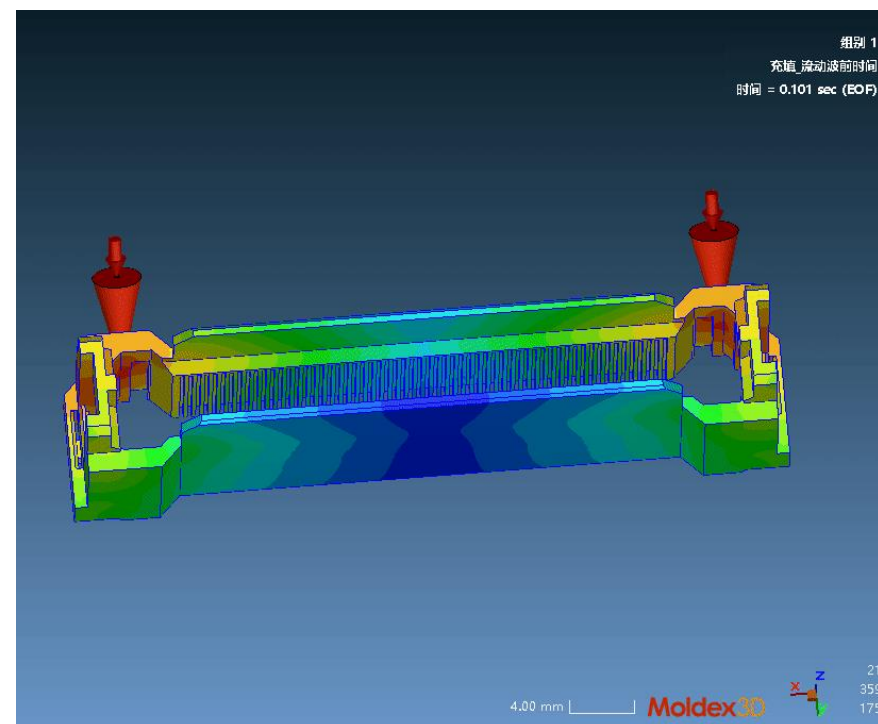


专业的模具团队 合计 317人

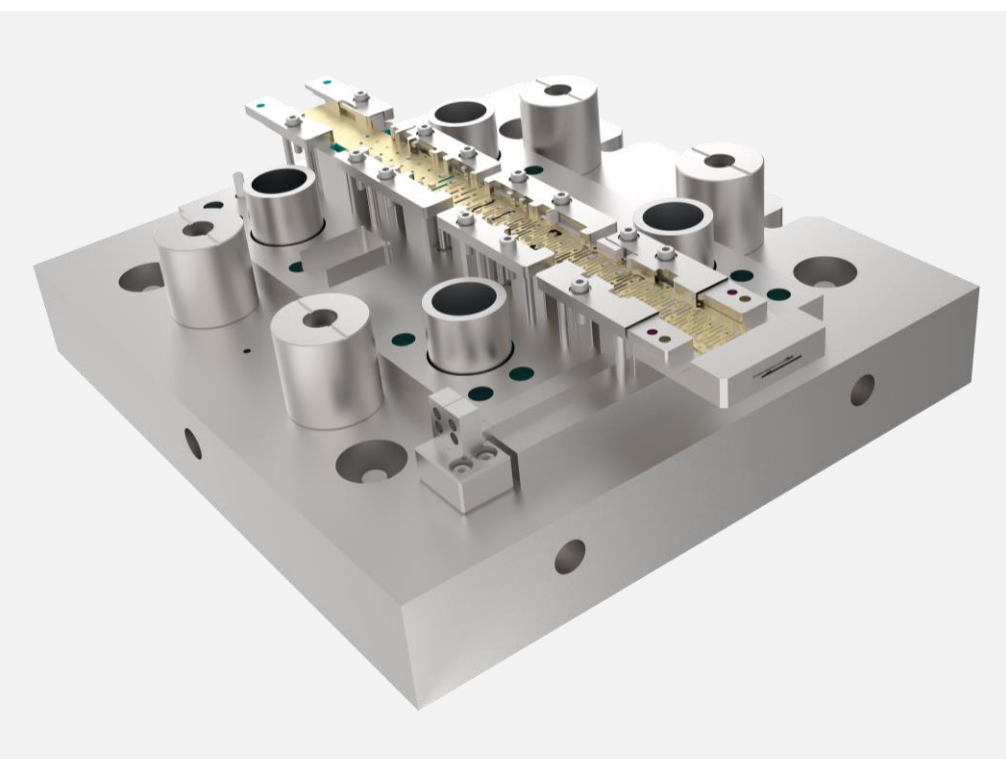
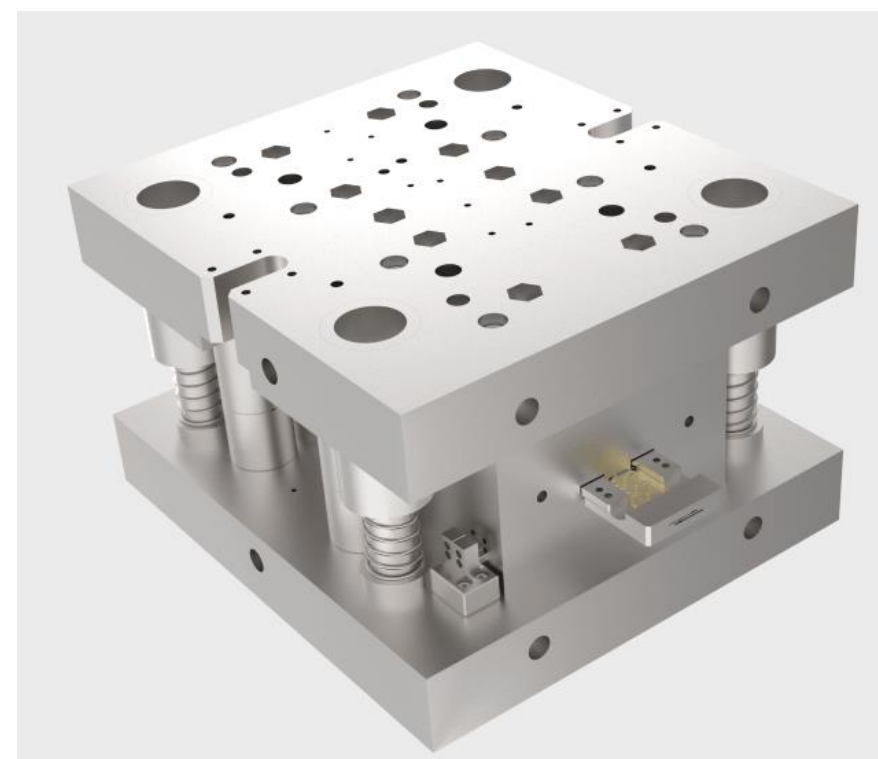
- 模具设计：50人
- 模具加工：136人
- 五金&注塑生产：131人

采用 CAD、UGNX(3D)、MOLDEX3D、VISI 3D等软件，  
从方案 → 设计 → 加工制造全流程，提供专业的设计指导、精密加工工艺，制造五金冲压模具、精密塑胶成型模具，精益求精，为客户提供高品质产品与服务。

践行专业化设计、科学管理



模流分析



专业的五金模具设计与方案分析

## 东莞总部

合计模具零件加工设备 共134台、245人

1. 线割: 西武Seibu、夏米尔Agie Charmilles +/-0.002; Ra 0.15
2. 火花机: 三菱Mitsubishi、牧野MAKINO、夏米尔Agie Charmilles
3. 数控机床: 牧野MAKINO、米克朗Mikron, 雅仕达YASHIDA;
4. 磨床: 三井Mitsui、冈本Okamoto、宇青、WAIDA PG光学磨床、WAIDA JG坐标磨床: +/-0.001; Ra0.10, 槽宽0.15m\*5.0mm
5. CNC+EDM+机器人自动化模具零部件加工线2条;
6. 模具材料: CD650, ASP23, SKH-9; Viking、SKD61
7. 模胚: 富得巴加硬塑模、SLD 超深冷处理冲模
8. 月产能: 注塑模具 28套、冲压模具 15套

**昆山工厂:** 精密塑胶模具零件加工设备30台, 36人, 3-5套塑胶模具/月

**衡阳工厂:** 精密五金与塑胶模具零部件加工设备95台, 36人

月产能4000余零件, 4~5套;

精密模具加工人才培训基地;





### 东莞总部

- 注塑设备53台
- 卧式：7、15、30、50、80、100、110、180 吨；
- 立式：35、40、55、75、100 吨；
- 品牌：FANUC、NISSEI、ENGEL
- 模具：1500 余套；模框：100\*100 ~ 500\*600
- 模穴：2~64穴；精度：+/-0.01mm
- 供料：中央供料、自动烘料与供料

昆山工厂 注塑设备23台：FANUC、NISSEI；15、50、80、110 吨

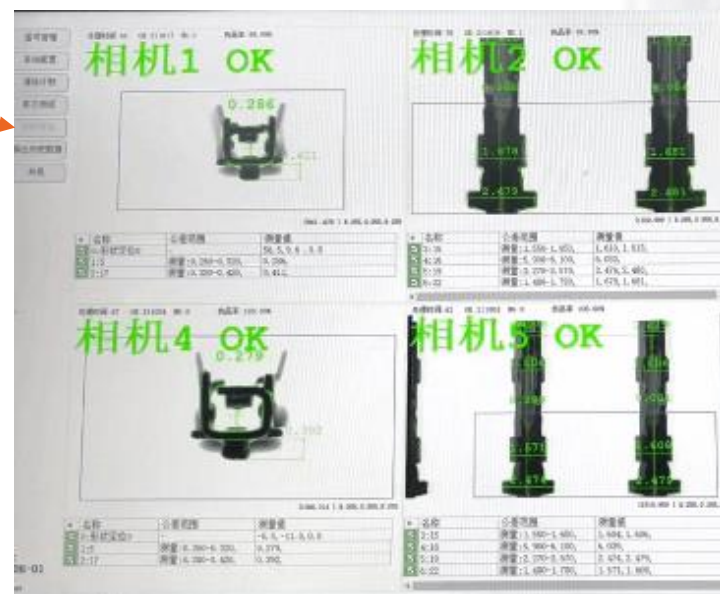
模具：合计1500 余套；





## 东莞总部

- 微型冲床 3台：3、5 吨
- 高速冲床35台：20、30、35、40、45、60、80 吨
- 品牌：BRUDERER, KYORI/NIDEC-SHIMPO、Yamada
- 精度：1um;
- 速度SPM：微冲 500 Max、龙门冲 1500 Max
- 料带：1/1、1/2、2/4, 内铆合、双向送料
- 产能：4万KPCS/月
- 自动化：关键尺寸在线100% CCD检测，自动包装
- 模具：800余套





## 东莞总部

1. 全自动、半自动组装设备 700余台；  
半自动小批量组装线30余条；
2. 在线监控：CCD自动检测、电气性能自动检测，自动分类；
3. 直通率：99.5%+；
4. 特点：满足多品种、少批量需求；  
高品质、一致性、稳定性保障；
5. 产品系列及应用领域，独立的生产区域和专业的生产管理；
6. 车用连接器无尘车间制造管理

昆山工厂 总装设备200余台

合肥工厂 总装设备60余台





## 智能仓储

机器人和智能系统的协同作业，智能拣选，提高存储密度、提升拣货精准度，减少人力依赖；高效、精准、先进先出、追溯系统智能管理；仓储至车间自动物流输送系统；

## 数字化显示系统





- IATF 16949, ISO9001, ISO14001, 邓白氏认证
- CNAS实验室 & ISO/IEC 17025 (申请中)
- 实验室主要设备
  - 东莞总部 实验室 104台
  - 昆山工厂 实验室 24台



ISO 9001



ISO 14001



IATF 16949



邓白氏体系认证  
54-484-5969

## 实验室检测范围：六大特性检测、精密尺寸

- 材料分析：水份分析仪、熔融指数测试仪、维氏硬度计、X射线光谱仪、红外光谱仪Nicolet is50、膜厚测试仪 (0.01um) ；
- 环保检测：SEA100A ( Pb,Cd,Hg,Cr,Cl ) 、GC-MS ( ROHS2.0 多溴联苯) ；
- 电气特性：耐压/绝缘测试仪 (5%) 、四线电阻计RM3545(±0.006%、0.01uΩ)、微电阻测试仪(±0.05%)、接触电阻测试仪 (0.01uΩ) 、多路温度仪 (±0.05°C ) 、数字多用表 (0.5%~0.8%) 、接触压降测试仪、动态电阻测试仪、可编程直流电源供应器、网络分析仪；
- 机械特性：瞬断仪、电磁振动仪、机械冲击测试机、跌落测试仪、金属拉伸测试机、旋转拉力测试仪、自动插拔力测试机 (各课) 、载带剥离力测试机 (各课) 、扭力扳手测试仪 (表盘式、自动式、普通式) ；
- 环境特性：蒸汽老化测试机、交变式盐雾测试箱、回流焊模拟测试仪、恒温恒湿实验仪、快速变化冷热冲击测试仪 (10S) 、高温老化测试箱、灼热丝测试仪 ( ±5°C ±0.1S ) 、防水测试仪 (IPX8/IPX9K) 、回流焊、气密性测试仪、防尘试验箱、水平垂直燃烧测试机、针焰实验机
- 失效分析：VHX-7000超高清显微镜、温湿振三综合试验机、抛光研磨机、金相切割研磨机、
- 尺寸测量：桥式三坐标测量仪、通用型复合式影像测量仪 、三次元、2.5次元、2次元、动态翘曲分析仪、卡尺、分厘卡、千分尺、高度规等；综合测量精度最高1um；



N5224B PNA 微波网络分析仪特性:

- 高频测试900 Hz/10 MHz 至 43.5 GHz
- 2 个信号源 4 端口



Fisher X-Ray

- 电镀层厚度测试与保障;
- 最小测量点约0.1 mm;



NMS10瞬断检测仪:

- 用于汽车、工程机械、等振动环境中模拟检测;
- 测试范围: 1Ω-20KΩ;
- 测试范围: 0.1μs.-100μs



红外光谱仪 Nicolet is50



VHX-7000 超高清显微镜

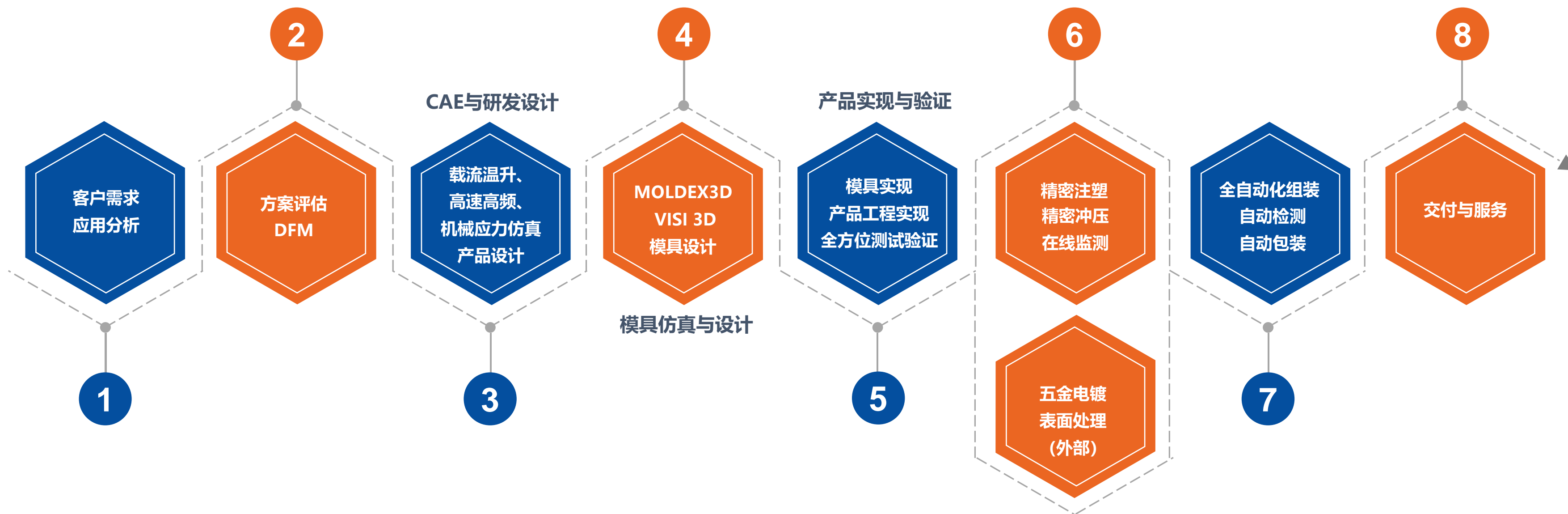


温湿振三综合测试仪



GC-MS 测试设备





## 工业控制与自动化

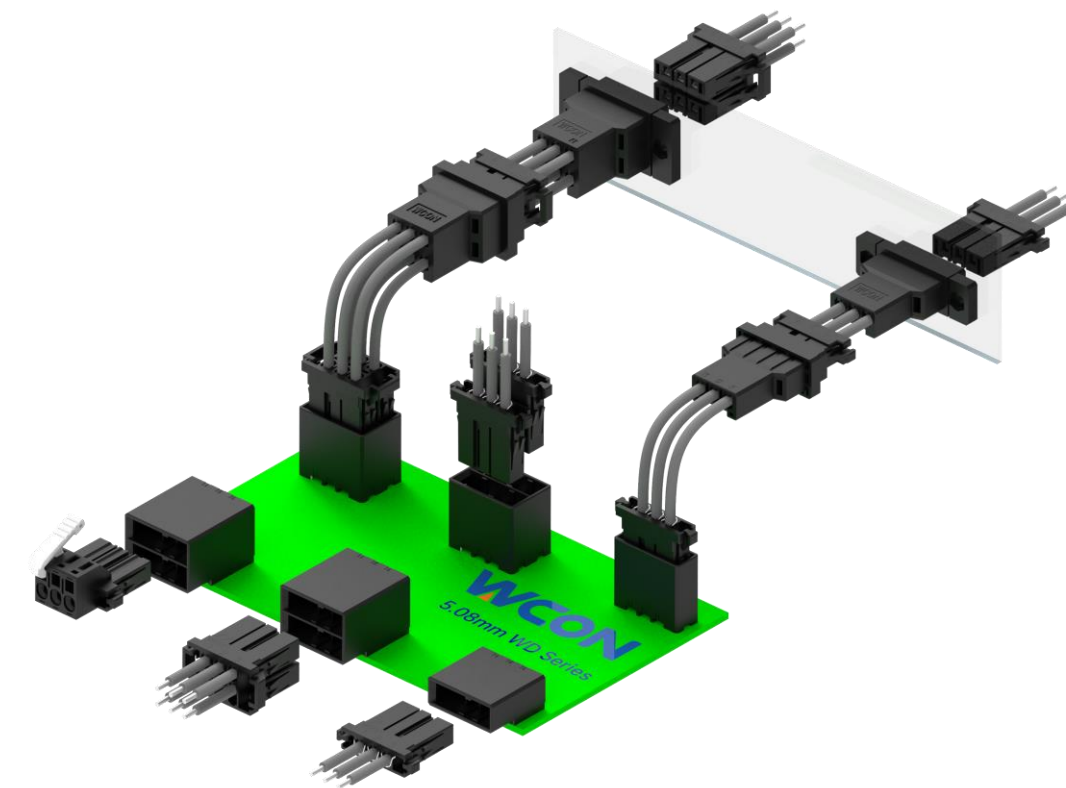
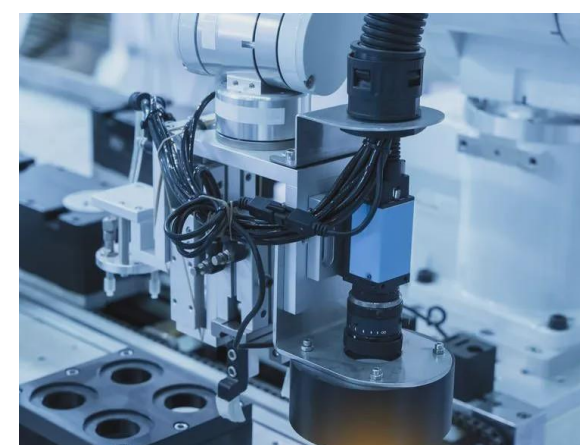
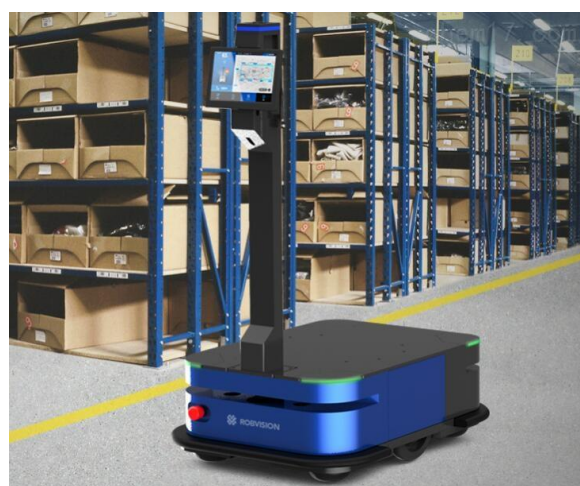
- PLC、工业电脑
- 工业智能设备

## 工业机器人

- 工业机械手臂
- 运动控制箱

## 智慧城市

- 智能楼宇与电梯
- 商用服务器





## 1 信号与通讯连接器



Micro IO



DFCN



SIC



DIN 41612



D\_SUB



Wafer



SCSI



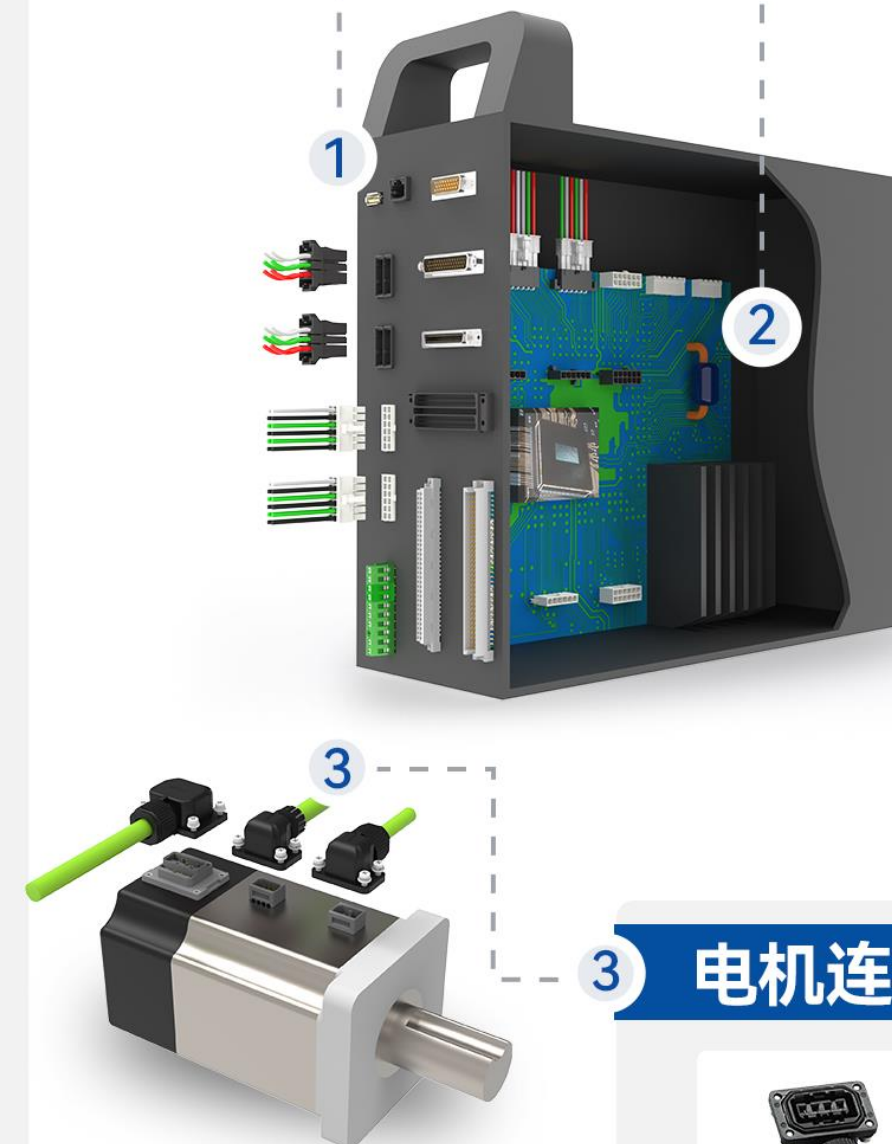
WD Series



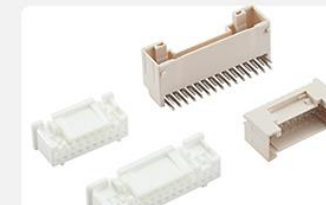
端子台



M8/M12



## 2 电路板连接器



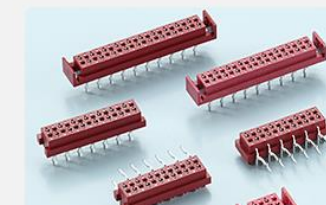
WAfer



BTB



排针排母



MRC



SDC

## 3 电机连机器



马达



SIC



WAfer 4201



## 控制柜连接方案



WD Series



Wafer Series



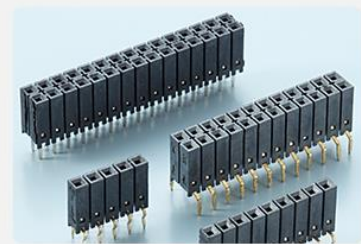
DFCN Series



SCSI Series



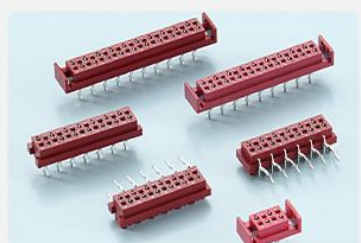
Pin HDR Series



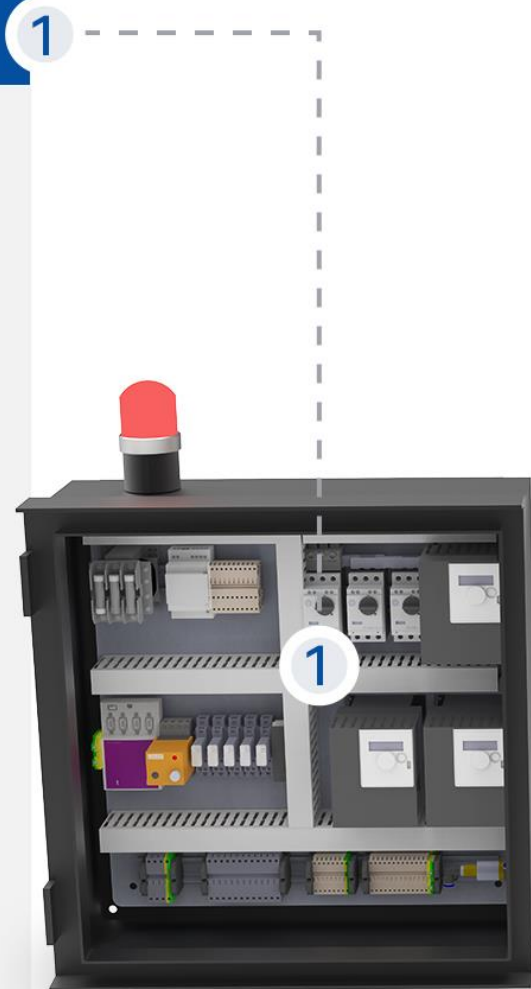
Female HDR Series



BOX HDR Series



MRC Series



1

## 示教器连接

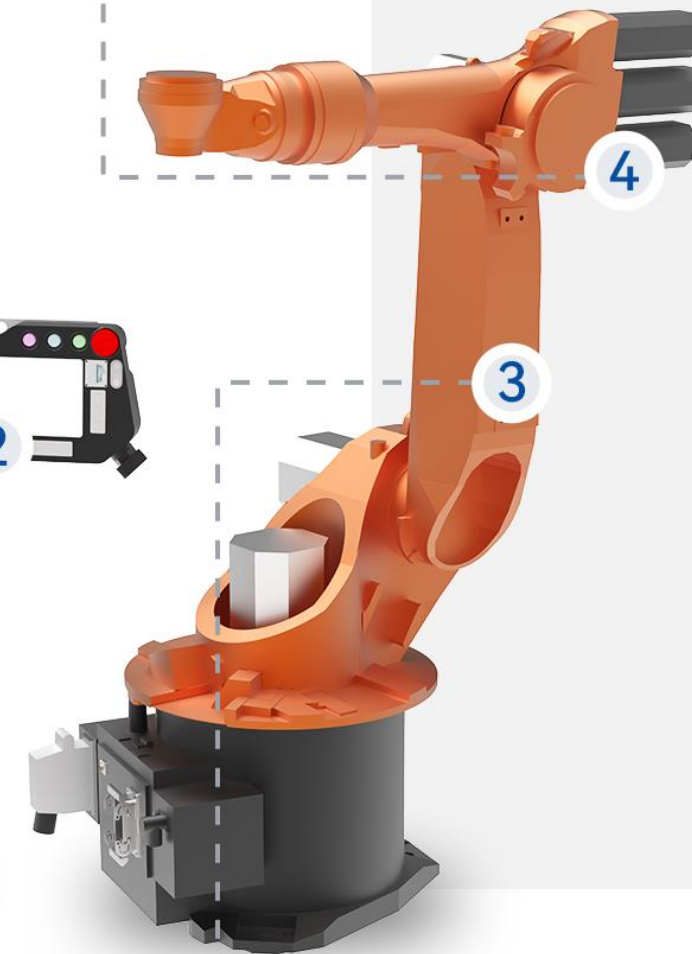
2



M8/M12 Circular

## 伺服电机连接

4



4

3



Servo motor Series



Wafer Series



SIC Series

## 机器人手臂内部连接

3



Micro IO Series

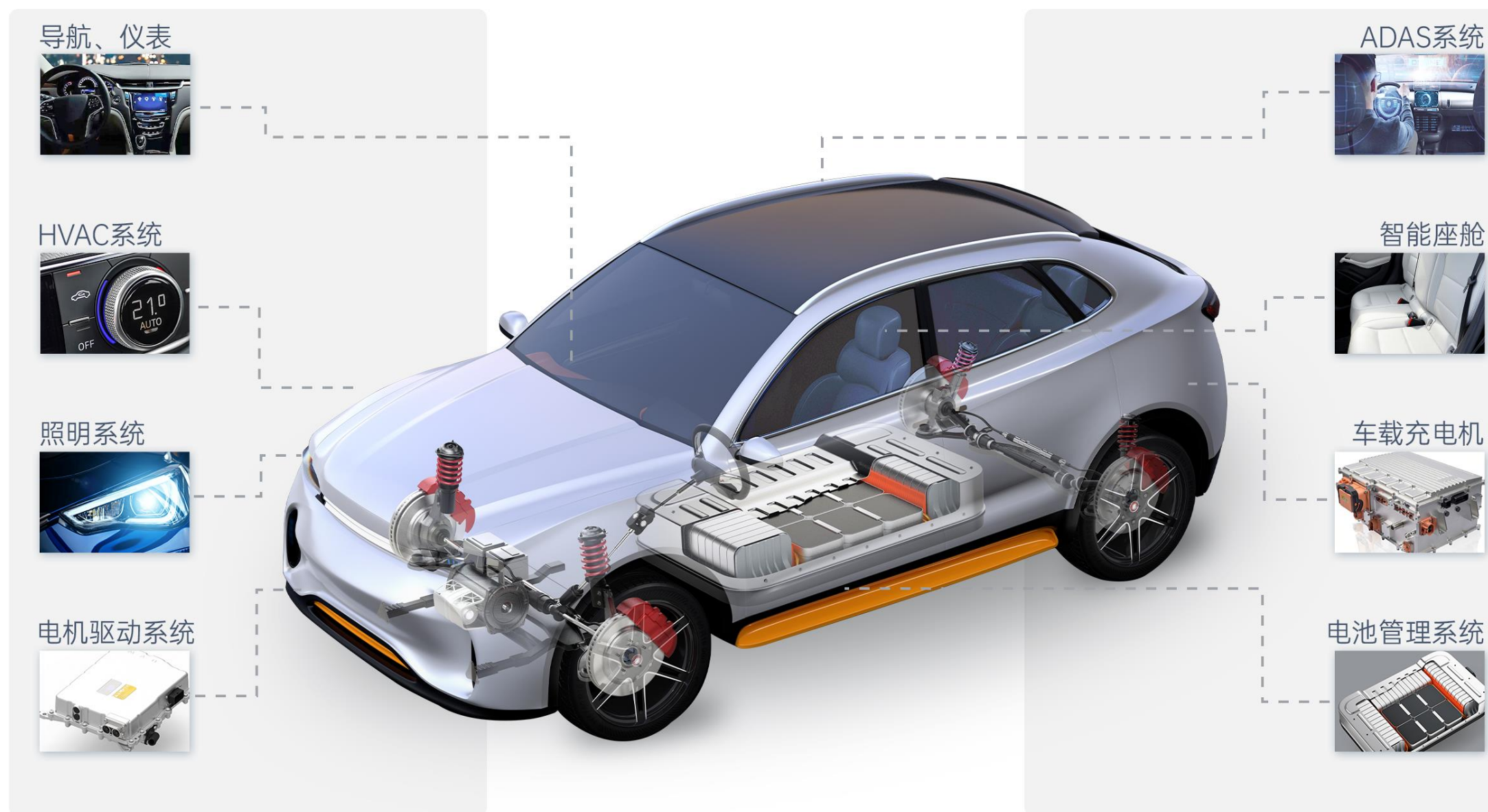


WD Series



## 乘用车

三电系统、ADAS系统、智能座舱系统、电子辅助系统



## 商用车

## BMS



## 工程车与工程机械 控制器



# 解决方案：三电系统与ADAS

高端精密连接器产品及解决方案服务商



电机驱动系统



车载充电机



74040



73742



73040



73036



K550



3910、3911、F3911



电池管理系统



72230、72230A



72025、72025A



21F62(浮动)



710001



3918



3915



ADAS系统



毫米波雷达

激光雷达

行泊一体控制器



3618(浮动)



36F23(浮动)



Mini Fakra



TYPE-C



雷达外壳



# 解决方案：智能座舱与电子辅助系统

高端精密连接器产品及解决方案服务商



智能座舱



照明系统



导航、仪表



HAVC系统



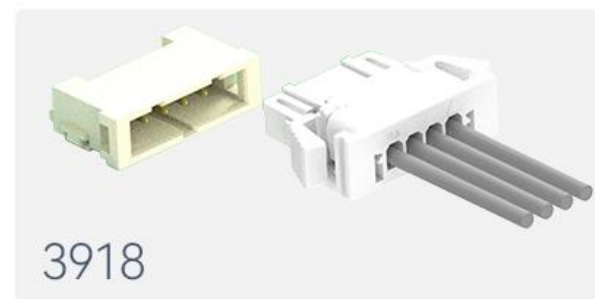
照明模块



门窗控制模块



3915



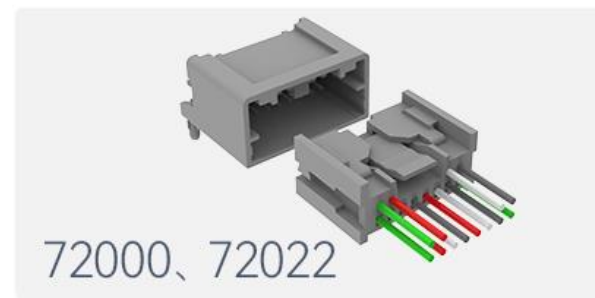
3918



720001



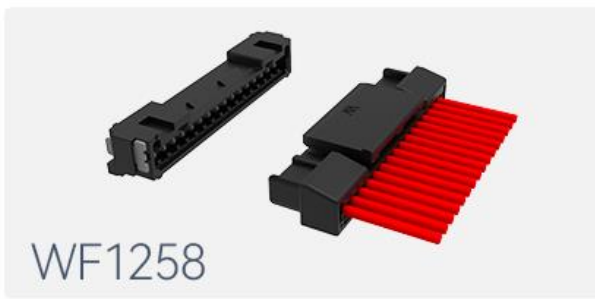
72230、72230A



72000、72022



75250、75263



WF1258



WF1504



WF2010



WF2012



WF2508

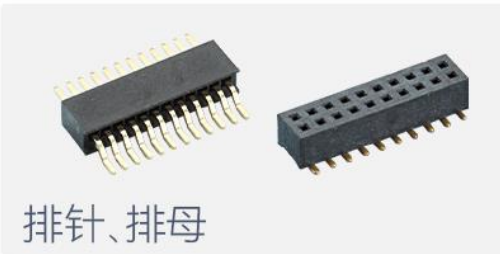


WF2509





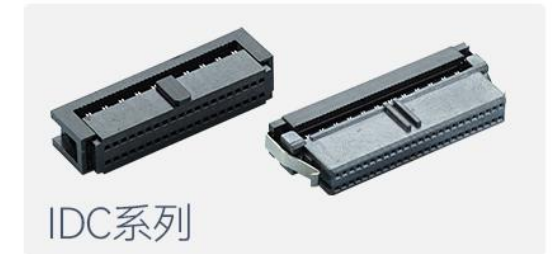
## 光伏、储能应用



排针、排母



筒牛、牛角



IDC系列



PSP系列



WD系列



光伏系列



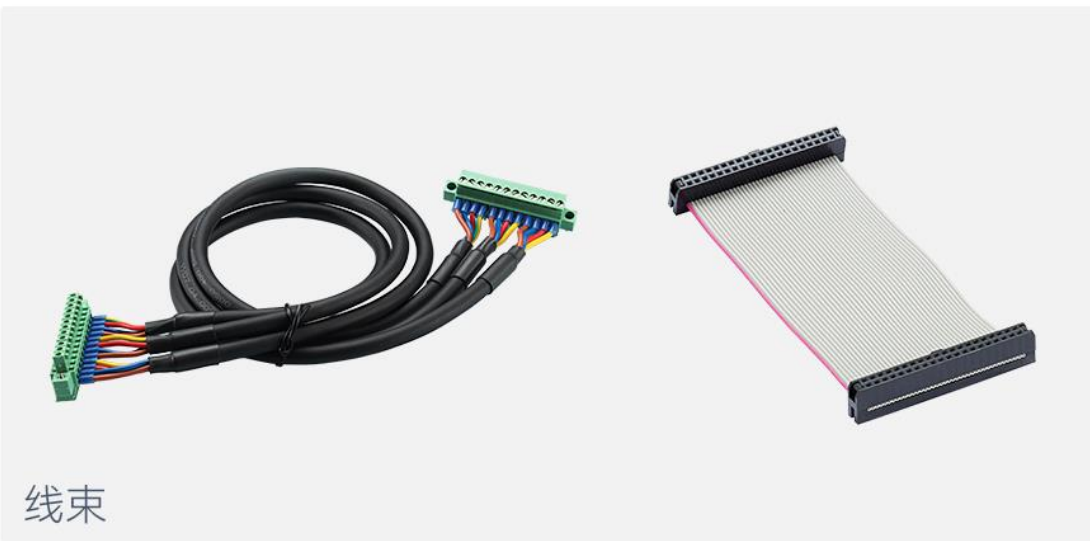
M8



M12



储能系列

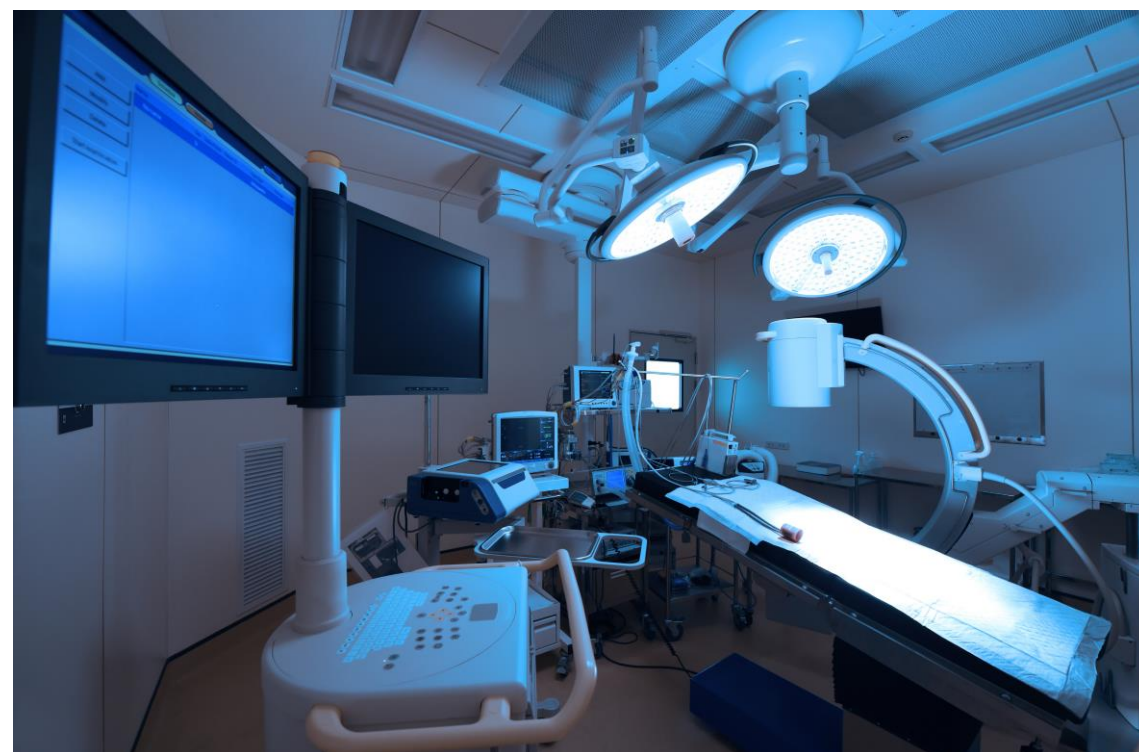


线束



光伏接线盒线束

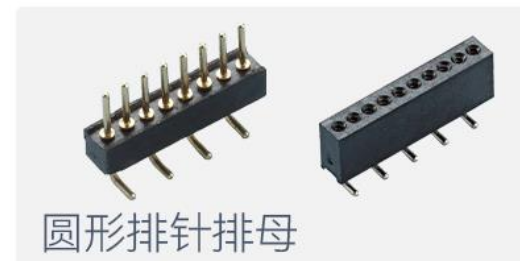




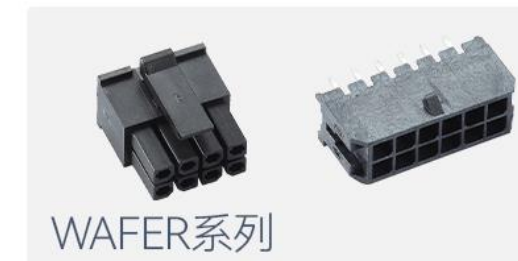
## 医疗应用：医疗设备



无磁排针排母



圆形排针排母



WAFER系列



高速板到板



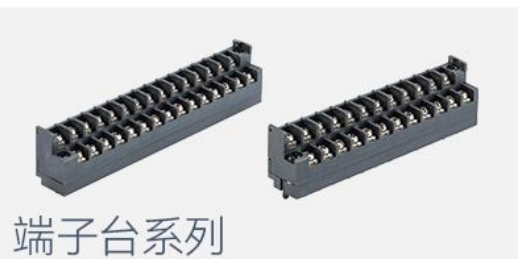
Mirco IO系列



M8/M12



## 轨道交通应用：通信与信号



端子台系列



Din 41612系列



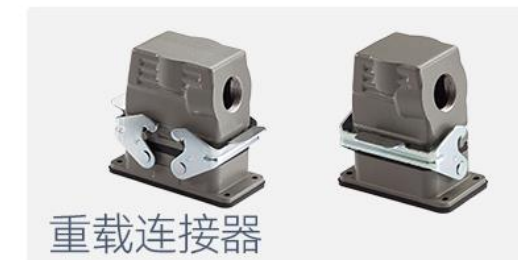
D\_SUB系列



WF系列



WD系列



重载连接器



## 数据中心和网络设备

- 服务器
- 高性能计算(HPC)
- 交换机
- 存储设备
- 路由器
- 无线基站和无线电台



### 储存



### 内部互联



### 输入/输出



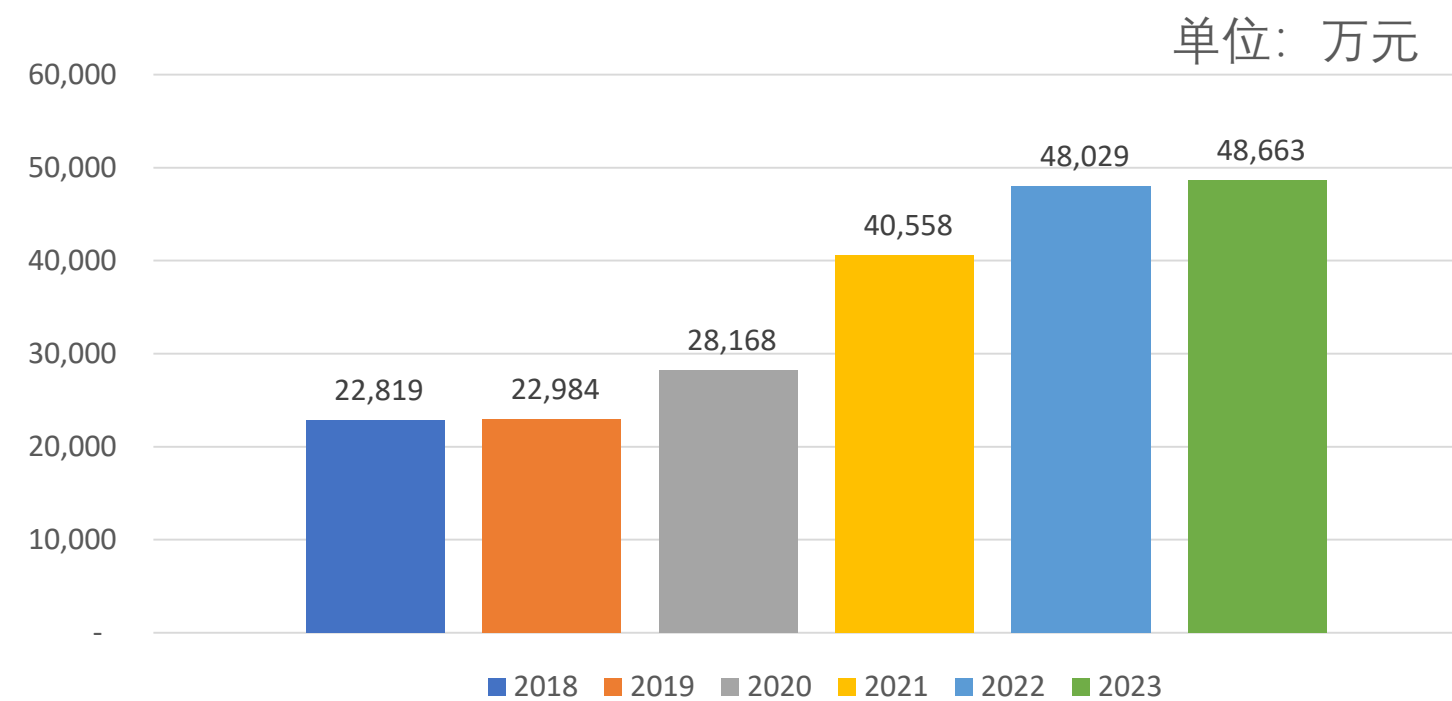
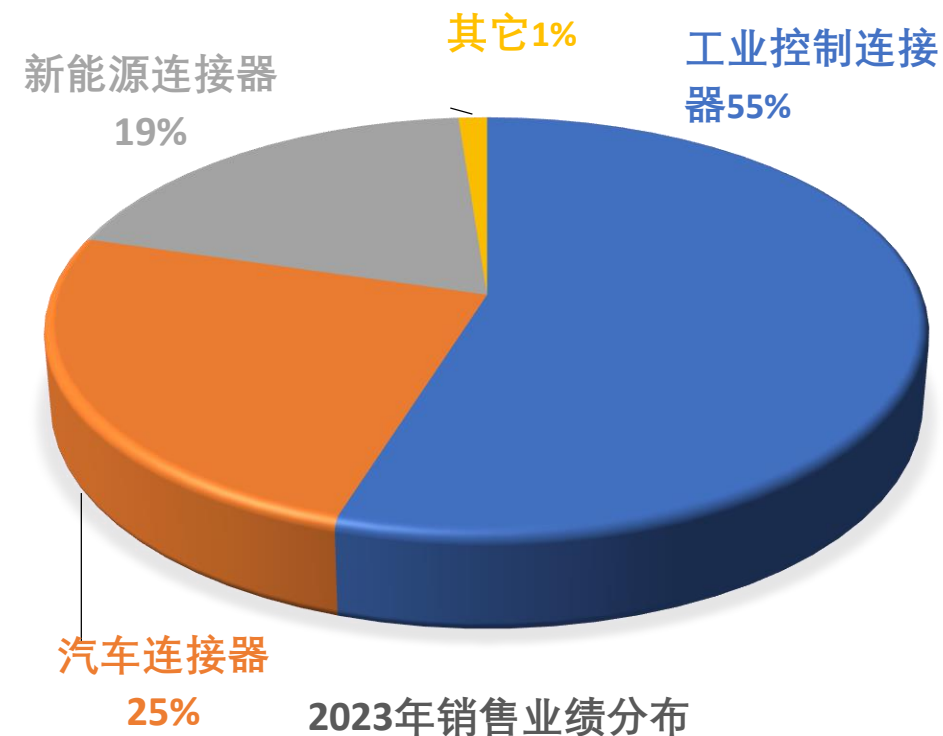
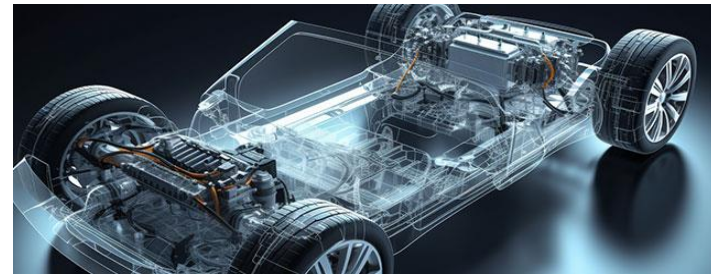
### 电源





# 核心客户、业绩数据

高端精密连接器产品及解决方案服务商









## 维峰电子 (301328)

● 维峰电子（广东）股份有限公司  
----- 总部

○ 昆山维康电子有限公司

○ 东莞市维康汽车电子有限公司

○ 合肥维峰电子有限公司

○ 维康电子（泰国）有限公司(建设中)

○ 衡阳维峰电子有限公司

○ 香港维峰

○ 欧洲维峰（意大利）

○ 新加坡维峰



官网



产品电子目录书



微信公众号



抖音号

维峰电子（广东）股份有限公司

地址：广东省东莞市虎门镇大宁文明路15号



谢谢

